



CIVA Catalogue de Formations

-
Edition 2018

Reference: ENDE18L001 Révision 01



CIVA
N·D·E



Table des matières

1	INTRODUCTION	3
2	LES FORMATEURS DU COURS	4
3	CHOISIR LA BONNE FORMATION	5
	2.1 SESSIONS DE FORMATION INTER-ENTREPRISES :	5
	2.1.1 <i>Formation inter-entreprises de cinq jours</i> :.....	5
	2.1.2 <i>Formation inter-entreprises de deux ou trois jours</i> :.....	5
	2.2 COURS D'INTRODUCTION DEDIES :	5
	2.3 COURS AVANCES DEDIES :	6
	2.4 BREF COURS D'INTRODUCTION "EN LIGNE" :	6
4	PROGRAMME DES SESSIONS DE FORMATION	7
	3.1 FORMATION D'INTRODUCTION INTER-ENTREPRISES : "INTRODUCTION A CIVA & A SES APPLICATIONS"	7
	3.1.1 <i>Programme pour 5 jours de formation dans les locaux d'EXTENDE S.A.</i> :	7
	3.1.2 <i>Programme pour 2 jours de formation ET dans les locaux d'EXTENDE S.A.</i> :.....	9
	3.1.3 <i>Programme pour 2 jours de formation RT et CT dans les locaux d'EXTENDE S.A.</i> :.....	11
	3.1.4 <i>Programme pour 2 jours de formation GWT dans les locaux d'EXTENDE S.A.</i> :.....	13
	3.1.5 <i>Programme pour 3 jours de formation CIVA Analyse dans les locaux d'EXTENDE S.A.</i> :.....	14
	3.1.6 <i>Programme pour une formation de 3.5 jours de UT + 1 jour CIVA ATHENA2D ou CIVA Analyse aux U.S.A. (Fairfield Inn, Malta, New York, USA):</i>	16
	3.2 COURS D'INTRODUCTION DEDIE : "INTRODUCTION A CIVA ET AUX APPLICATIONS"	18
	3.3 COURS AVANCE DEDIE : "ALLEZ PLUS LOIN AVEC CIVA POUR VOS APPLICATIONS"	19
	3.4 BREF COURS "EN LIGNE" : "DEBUTER AVEC CIVA"	20
5	PROCHAINES SESSIONS DE FORMATION INTER-ENTREPRISES	21
6	COMMENT NOUS REJOINDRE ?	22
	5.1 FORMATION DANS LES LOCAUX D'EXTENDE S.A. (MAISON MERE A MASSY)	22
	5.2 FORMATIONS DANS LES LOCAUX D'EXTENDE S.A. (A GRENOBLE)	24
	5.3 FORMATIONS A PROXIMITE DES LOCAUX D'EXTENDE INC.....	25
7	TROUVER UN HOTEL PRES DE NOS LOCAUX	26
	6.1 LISTE D'HOTELS FACILITANT L'ACCES A NOS LOCAUX DE MASSY	26
	6.2 LISTE D'HOTELS FACILITANT L'ACCES A NOS LOCAUX DE GRENOBLE	27
	6.3 LISTE D'HOTELS FACILITANT L'ACCES AUX LOCAUX DE FAIRFIELD INN	28



1 Introduction

Merci pour votre intérêt pour les sessions de formation CIVA !

Puisque CIVA offre de plus en plus de solutions et de nouveaux modules, nous souhaitons que la communauté d'utilisateurs CIVA bénéficie de tous les avantages et de toutes les capacités de ce logiciel.

En participant à ces sessions de formation, vous serez à même de maximiser les bénéfices de CIVA, connaître ses limites et avoir suffisamment de connaissances sur les modèles de calcul pour lancer des simulations plus efficaces.

EXTENDE dispense des formations complètes sur le logiciel CIVA, l'expertise et la plateforme de modélisation pour les CND. Ces cours sont suivis par les utilisateurs CIVA, les futurs utilisateurs CIVA, ou les personnes souhaitant comprendre les possibilités de simulation et les bénéfices de l'utilisation du logiciel.

Pour tous les cours, il est recommandé que tous les participants possèdent des connaissances de base des CND. Les cours décrits dans ce catalogue alternent des périodes de cours et de nombreuses périodes d'utilisation pratique avec le logiciel sur un PC à travers un ensemble d'exemples d'application.

Pour votre information, la moyenne des évaluations de nos clients concernant nos formations a atteint la note de 16,7/20 en 2017.

2 Les formateurs du cours

Au total, 7 personnes à EXTENDE sont en charge des sessions de formation. Certifiés COFREND dans différentes techniques, chacun des formateurs a une spécialité mais tous sont des experts CIVA, expérimentés dans le fait de donner des cours.



Dr. Souad Bannouf
UT N2 et Responsable R&D elle a rejoint les forces d'EXTENDE pour prendre en charge les études, le support et les projets de R&D.



M. Roman Fernandez
RT N3, Directeur du développement international. Il a rejoint EXTENDE à ses débuts et dispense des formations dans le monde entier puisqu'il parle anglais et espagnol.



M. Anouar Kalai
ET N2, Formateur CIVA et utilisateur de Flux, après plusieurs années chez Cedrat, il rejoint EXTENDE pour prendre en charge les études et le support de CIVA.



M. Fabrice Foucher
ET N3, Fabrice est Directeur d'affaires chez EXTENDE. Il est l'un des fondateurs de l'entreprise et est basé à Grenoble.



Mme. Laura Clément
RT N2, Laura est spécialisée dans les techniques RT et CT. Elle prend en charge les études, le support et les formations.



Dr. Sebastien Lonné
UT N3, Directeur technique, Sébastien est l'un des fondateurs d'EXTENDE et très familier avec CIVA puisqu'il travaillait auparavant au CEA.



Mme. Erica Schumacher
Elle a travaillé sur le terrain avant de rejoindre EXTENDE. Elle est vice-présidente de nos locaux aux États-Unis et y dispense des

formations.

3 Choisir la bonne formation

Les différents utilisateurs exigent des connaissances différentes et ont des attentes différentes pour CIVA. C'est pourquoi EXTENDE propose différents types de formations qui permettront au stagiaire de choisir celle qui correspond à ses besoins. Les détails de tous les cours sont décrits au §4.

EXTENDE propose quatre types de formations :

2.1 Sessions de formation inter-entreprises :

Vous trouverez les programmes détaillés dans ce catalogue. Ces sessions durent 2, 4 ou 5 jours et ont lieu dans nos installations ou à proximité.

2.1.1 Formation inter-entreprises de cinq jours :

Suite aux retours d'expérience des formations passées et afin d'avoir suffisamment de temps pour approfondir le logiciel, les sessions inter-entreprises CIVA UT durent entre 3,5 et 4 jours. Dans ces sessions inter-entreprises, un module supplémentaire est proposé en option, la durée du cours complet étant de 5 jours.

Pour chaque session de formation, EXTENDE propose une des extensions suivantes : CIVA RT/CT, CIVA ET, CIVA GWT, CIVA ATHENA2D or CIVA Analyse (voir le calendrier au §5).

La présentation du module additionnel se déroulera l'après-midi du 4eme jour.
Pour les personnes intéressées uniquement par le module supplémentaire, il est possible de s'inscrire aux 1,5 derniers jours seulement.

Pour les personnes intéressées uniquement par le module UT, il est possible de s'inscrire aux 4 premiers jours seulement.

2.1.2 Formation inter-entreprises de deux ou trois jours:

Cette option est réservée aux personnes qui veulent être formées uniquement dans un module spécifique autre que celui de CIVA UT

2.2 Cours d'introduction dédiés :

Ce type de formation peut être organisé, dans les locaux du client ou dans les locaux d'EXTENDE, selon les préférences du client. Pour bénéficier de cette option, les sessions sont prévues pour un maximum de six personnes.

Nous pouvons offrir des séances de formation à plus de six participants, mais dans ce cas, nous fournirons deux formateurs avec un coût supplémentaire pour le deuxième formateur.

La durée de ces sessions dépend du nombre de modules CIVA à couvrir. Merci de nous contacter pour plus de détails.

2.3 Cours avancés dédiés :

Avec cette option, un questionnaire est envoyé avant le début de la session pour guider le programme en fonction de vos priorités. La formation peut avoir lieu sur le site de l'entreprise ou dans nos installations. Le client enverra quelques cas d'application spécifiques quelques jours avant le début de la session, afin que le formateur puisse préparer la modélisation de ces cas. Il est recommandé d'avoir suivi un cours d'introduction avant de suivre un cours avancé.

2.4 Bref cours d'introduction "en ligne" :

Cette session se fait via une conférence "WebEx" et dure environ une demi-journée. Cette session permet d'apprendre rapidement les bases du logiciel afin d'être efficace dès que vous commencez à l'utiliser. Il est fortement recommandé de suivre un cours complet quelques mois après ce bref cours d'introduction, pour avoir un meilleur aperçu des capacités de CIVA.

4 Programme des sessions de formation

3.1 Formation d'introduction inter-entreprises : "Introduction à CIVA & à ses applications"

3.1.1 Programme pour 5 jours de formation dans les locaux d'EXTENDE S.A. :



Durée : 5 jours

<p><u>Jour 1:</u></p> <ul style="list-style-type: none"> - Introduction générale sur CIVA - Présentation de CIVA UT / Calcul de champ - Exercices sur des applications pratiques avec CIVA UT / Calcul de champ 	<p><u>Jour 2:</u></p> <ul style="list-style-type: none"> - Présentation de CIVA UT / Simulation d'inspections - Exercices sur des applications pratiques avec CIVA UT / Simulation d'inspections
<p><u>Jour 3:</u></p> <ul style="list-style-type: none"> - Présentation des paramètres de simulation des capteurs UT multiéléments - Exercices sur des applications pratiques avec des capteurs UT multiéléments 	<p><u>Jour 4:</u></p> <ul style="list-style-type: none"> - Présentation and applications pratiques sur le module POD - Construire des configurations CIVA UT avec moins de lignes directrices - Discussions ouvertes sur l'utilisation de CIVA et ses applications - Présentation d'un module additionnel de CIVA (RT/CT ou ET ou GWT ou CIVA ATHENA2D). - Pratique sur un module additionnel de CIVA (RT/CT ou ET ou GWT ou CIVA ATHENA2D ou CIVA Analyse).
<p><u>Jour 5:</u></p> <ul style="list-style-type: none"> - Pratique sur un module additionnel de CIVA (RT/CT ou ET ou GWT ou CIVA ATHENA2D ou CIVA Analyse). 	

Objectifs : Après le cours, les stagiaires pourront construire une configuration de simulation CIVA de manière autonome. Ils auront une connaissance suffisante des modèles de calcul pour avoir une idée claire des capacités et des limites du logiciel.

Documents de formation : Les stagiaires recevront une copie papier et électronique du livret de formation et une copie électronique des présentations.

Prix : 450 € (hors taxes) / personne / jour, pour les formations dans les locaux d'EXTENDE.

Quand : Voir la partie 4 pour le planning de 2018. Des sessions additionnelles pourront être organisées sur demande, si suffisamment de personnes sont intéressées.

Détails de l'organisation : Les sessions se dérouleront dans les locaux d'EXTENDE :

14 Avenue Carnot
91 300 Massy,
France

ou

155 Cours Berriat
38000 Grenoble,
France

EXTENDE fournit suffisamment d'ordinateurs pour utiliser CIVA en groupes de 1 ou 2. Les stagiaires sont autorisés à apporter leur propre ordinateur portable, mais CIVA est plus facile à utiliser avec une résolution graphique d'au moins 1280x1024.

EXTENDE délivre toutes les licences nécessaires pour utiliser CIVA pendant le cours.

EXTENDE fournira le déjeuner chaque jour.

3.1.2 Programme pour 2 jours de formation ET dans les locaux d'EXTENDE S.A. :



Durée : 2 jours

<p><u>Jour 1 :</u></p> <ul style="list-style-type: none">- Introduction générale sur CIVA- Présentation du module Courants de Foucaults (ET) de CIVA- Exercices sur des applications pratiques avec CIVA ET- Presentation of features relative to Eddy Current Arrays settings	<p><u>Jour 2 :</u></p> <ul style="list-style-type: none">- Exercices sur des applications pratiques avec CIVA ET- Présentation et applications pratiques sur le module POD- Construire des configurations CIVA ET avec moins de lignes directrices- Discussions ouvertes sur l'utilisation de CIVA et ses applications
--	--

Objectifs : Après le cours, les stagiaires pourront construire une configuration de simulation CIVA de manière autonome. Ils auront une connaissance suffisante des modèles de calcul pour avoir une idée claire des capacités et des limites du logiciel/

Documents de formation : Les stagiaires recevront une copie papier et électronique du livret de formation et une copie électronique des présentations.

Prix : 450 € (hors taxes) / personne / jour, pour les formations dans les locaux d'EXTENDE.

Quand : Voir la partie 4 pour le planning de 2018. Des sessions additionnelles pourront être organisées sur demande, si suffisamment de personnes sont intéressées.

Détails de l'organisation : Les sessions se dérouleront dans les locaux d'EXTENDE :

155 Cours Berriat
38000 Grenoble,
France



EXTENDE fournit suffisamment d'ordinateurs pour utiliser CIVA en groupes de 1 ou 2.

Les stagiaires sont autorisés à apporter leur propre ordinateur portable, mais CIVA est plus facile à utiliser avec une résolution graphique d'au moins 1280x1024.

EXTENDE délivre toutes les licences nécessaires pour utiliser CIVA pendant le cours.

EXTENDE fournira le déjeuner chaque jour.

3.1.3 Programme pour 2 jours de formation RT et CT dans les locaux d'EXTENDE S.A. :



Durée : 2 jours

<p><u>Jour 1:</u></p> <ul style="list-style-type: none">- Introduction générale sur CIVA- Présentation du module radiographie (RT) de CIVA- Exercices sur des applications pratiques avec CIVA RT	<p><u>Jour 2:</u></p> <ul style="list-style-type: none">- Construire des configurations CIVA RT avec moins de lignes directrices- Présentation et applications pratiques sur le module POD- Introduction au module tomographie (CT) de CIVA- Exercices sur des applications pratiques avec CIVA CT- Discussions ouvertes sur l'utilisation de CIVA et ses applications
--	---

Objectifs : Après le cours, les stagiaires pourront construire une configuration de simulation CIVA de manière autonome. Ils auront une connaissance suffisante des modèles de calcul pour avoir une idée claire des capacités et des limites du logiciel/

Documents de formation : Les stagiaires recevront une copie papier et électronique du livret de formation et une copie électronique des présentations.

Prix : 450 € (hors taxes) / personne / jour, pour les formations dans les locaux d'EXTENDE.

Quand : Voir la partie 4 pour le planning de 2018. Des sessions additionnelles pourront être organisées sur demande, si suffisamment de personnes sont intéressées.

Détails de l'organisation : Les sessions se dérouleront dans les locaux d'EXTENDE :

14 Avenue Carnot
91 300 Massy,
France



EXTENDE fournit suffisamment d'ordinateurs pour utiliser CIVA en groupes de 1 ou 2.

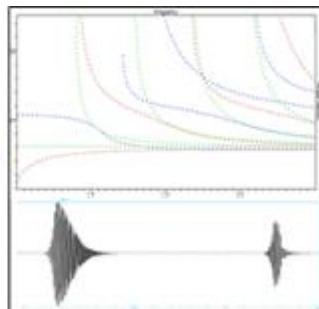
Les stagiaires sont autorisés à apporter leur propre ordinateur portable, mais CIVA est plus facile à utiliser avec une résolution graphique d'au moins 1280x1024.

EXTENDE délivre toutes les licences nécessaires pour utiliser CIVA pendant le cours.

EXTENDE fournira le déjeuner chaque jour.

3.1.4 Programme pour 2 jours de formation GWT dans les locaux d'EXTENDE S.A. :

CIVA N·D·E



Durée : 2 jours

<u>Jour 1 :</u>	<u>Jour 2 :</u>
<ul style="list-style-type: none">- Introduction générale sur CIVA- Présentation du module Ondes Guidées de CIVA- Exercices sur des applications pratiques avec CIVA GWT	<ul style="list-style-type: none">- Exercices sur des applications pratiques avec CIVA GWT- Discussions ouvertes sur l'utilisation de CIVA et ses applications

Objectifs : Après le cours, les stagiaires pourront construire une configuration de simulation CIVA de manière autonome. Ils auront une connaissance suffisante des modèles de calcul pour avoir une idée claire des capacités et des limites du logiciel/

Documents de formation : Les stagiaires recevront une copie papier et électronique du livret de formation et une copie électronique des présentations.

Prix : 450 € (hors taxes) / personne / jour, pour les formations dans les locaux d'EXTENDE.

Quand : Voir la partie 4 pour le planning de 2018. Des sessions additionnelles pourront être organisées sur demande, si suffisamment de personnes sont intéressées.

Détails de l'organisation : Les sessions se dérouleront dans les locaux d'EXTENDE :

155 Cours Berriat
38000 Grenoble
France

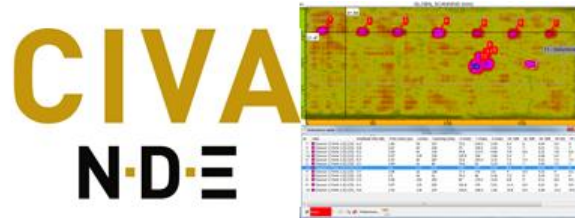
EXTENDE fournit suffisamment d'ordinateurs pour utiliser CIVA en groupes de 1 ou 2.

Les stagiaires sont autorisés à apporter leur propre ordinateur portable, mais CIVA est plus facile à utiliser avec une résolution graphique d'au moins 1280x1024.

EXTENDE délivre toutes les licences nécessaires pour utiliser CIVA pendant le cours.

EXTENDE fournira le déjeuner chaque jour.

3.1.5 Programme pour 3 jours de formation CIVA Analyse dans les locaux d'EXTENDE S.A. :



Durée : 3 jours

<p>Jour 1:</p> <ul style="list-style-type: none"> - Présentation de CIVA UT / Calcul de champ - Exercices sur des applications pratiques avec CIVA UT / Calcul de champ 	<p>Jour 2:</p> <ul style="list-style-type: none"> - Présentation de l'environnement CIVA analyse - Présentation des principales fonctionnalités pour UT Analyse dans CIVA - Applications pratiques dans le module CIVA Analyse
<p>Jour 3:</p> <ul style="list-style-type: none"> - Présentation des outils spécifiques et avancés pour UT Analyse dans CIVA - Applications pratiques dans le module CIVA Analyse - Discussions ouvertes 	

Objectifs : Après le cours, les stagiaires pourront construire une configuration de simulation CIVA de manière autonome. Ils auront une connaissance suffisante des modèles de calcul pour avoir une idée claire des capacités et des limites du logiciel.

Documents de formation : Les stagiaires recevront une copie papier et électronique du livret de formation et une copie électronique des présentations.

Prix : 450 € (hors taxes) / personne / jour, pour les formations dans les locaux d'EXTENDE.

Quand : Voir la partie 4 pour le planning de 2018. Des sessions additionnelles pourront être organisées sur demande, si suffisamment de personnes sont intéressées.

Détails de l'organisation : Les sessions se dérouleront dans les locaux d'EXTENDE :

14 Avenue Carnot
91 300 Massy,
France



EXTENDE fournit suffisamment d'ordinateurs pour utiliser CIVA en groupes de 1 ou 2.

Les stagiaires sont autorisés à apporter leur propre ordinateur portable, mais CIVA est plus facile à utiliser avec une résolution graphique d'au moins 1280x1024.

EXTENDE délivre toutes les licences nécessaires pour utiliser CIVA pendant le cours.

EXTENDE fournira le déjeuner chaque jour.

3.1.6 Programme pour une formation de 3.5 jours de UT + 1 jour CIVA
ATHENA2D ou CIVA Analyse aux U.S.A. (Fairfield Inn, Malta, New York, USA):



Durée : 4.5 jours

<p>Jour 1:</p> <ul style="list-style-type: none"> - Introduction générale sur CIVA - Présentation de CIVA UT / Calcul de champ - Exercices sur des applications pratiques avec CIVA UT / Calcul de champ 	<p>Jour 2:</p> <ul style="list-style-type: none"> - Présentation de CIVA UT / Réponse défaut - Exercices sur des applications pratiques avec CIVA UT / Réponse défaut
<p>Jour 3:</p> <ul style="list-style-type: none"> - Présentation des paramètres de simulation des capteurs UT multiéléments - Exercices sur des applications pratiques avec des capteurs UT multiéléments - Présentation et applications pratiques du module POD dans CIVA UT 	<p>Jour 4:</p> <ul style="list-style-type: none"> - Discussions ouvertes sur l'utilisation de CIVA et ses applications - Présentation de CIVA ATHENA2D ou CIVA Analyse* <p>* voir Part 4 pour le calendrier 2018</p>
<p>Jour 5 (demi-journée):</p> <ul style="list-style-type: none"> - Pratique sur un module additionnel de CIVA (CIVA ATHENA2D ou CIVA Analyse*). <p>* voir Part 4 pour le calendrier 2018</p>	

Pour les personnes intéressées uniquement par le module UT, il est possible de s'inscrire aux 4 premiers jours seulement.

Deux sessions sont programmées pour les sessions de formation aux U.S.A. : Une sera dédiée aux modules UT / CIVA ATHENA2D, la seconde aux modules UT / CIVA Analyse.

Pour les dates, merci de vous référer au chapitre 4.

Objectifs : Après le cours, les stagiaires pourront construire une configuration de simulation CIVA de manière autonome. Ils auront une connaissance suffisante des modèles de calcul pour avoir une idée claire des capacités et des limites du logiciel.

Documents de formation : Les stagiaires recevront une copie papier et électronique du livret de formation et une copie électronique des présentations.

Prix: 500 US\$ (hors taxes)/ personne / jour, pour les formations à Fairfield Inn, Malta, NY près des locaux d'EXTENDE Inc.

Quand : Voir la partie 4 pour le planning de 2018. Des sessions additionnelles pourront être organisées sur demande, si suffisamment de personnes sont intéressées.

Details de l'organisation : Les sessions se dérouleront au :
Fairfield Inn hotel,
Malta, NY,
à proximité des locaux d'EXTENDE Inc.

EXTENDE fournit suffisamment d'ordinateurs pour utiliser CIVA en groupes de 1 ou 2.

Les stagiaires sont autorisés à apporter leur propre ordinateur portable, mais CIVA est plus facile à utiliser avec une résolution graphique d'au moins 1280x1024.

EXTENDE délivre toutes les licences nécessaires pour utiliser CIVA pendant le cours.

EXTENDE fournira le déjeuner chaque jour.

3.2 Cours d'introduction dédié : "Introduction à CIVA et aux applications"

EXTENDE propose des sessions d'introduction dédiées, organisées de 2 à 5 jours, en fonction des modules utilisés et de l'intérêt du client. **Basé sur le programme standard décrit ci-dessus en 3.1**, le planning est adapté à la demande du client. Ce type de formation peut être organisé dans les locaux du client ou dans les locaux d'EXTENDE, selon les préférences du client. À la fin du cours, le dernier jour ou la demi-journée peut être consacrée à la préparation des cas des clients, mais sans préparation en amont par EXTENDE.

Durée : 2 à 5 jours

Objectifs : Après le cours, les stagiaires pourront construire une configuration de simulation CIVA de manière autonome. Ils auront une connaissance suffisante des modèles de calcul pour avoir une idée claire des capacités et des limites du logiciel.

Documents de formation : Les stagiaires recevront une copie papier et électronique du livret de formation et une copie électronique des présentations.

Prix : 1350 €* (hors taxes) / jour ou 1500 US\$* / jour si la formation se déroule aux USA ou au Canada.

* Prix pour un groupe de 6 personnes maximum.

Au-delà de ce nombre de participants, des coûts supplémentaires seront appliqués.

Quand : Organisé sur demande sous réserve que nos formateurs soient disponibles.

Détails de l'organisation :

- Si la session se déroule à EXTENDE, nous fournissons suffisamment d'ordinateurs pour utiliser CIVA en groupes de 1 ou 2. Les stagiaires sont autorisés à apporter leur propre ordinateur portable, mais CIVA est plus facile à utiliser avec une résolution graphique d'au moins 1280x1024. EXTENDE délivre toutes les licences nécessaires pour utiliser CIVA pendant le cours. EXTENDE fournira le déjeuner chaque jour.
- Si la session est organisée sur un site client, les frais de déplacement du formateur seront facturés à un prix défini dans la proposition officielle. Le client est en charge de l'organisation de la salle de formation (ordinateurs, projecteur, repas, etc.). EXTENDE délivre toutes les licences nécessaires pour utiliser CIVA pendant le cours.
- Si la session est organisée à l'établissement Fairfield Inn (Malte, NY) aux États-Unis, des frais supplémentaires seront facturés au prix défini dans la proposition officielle, pour la location des ordinateurs et les installations. Nous fournissons des ordinateurs pour utiliser CIVA en groupes de 1 ou 2. Les stagiaires sont autorisés à apporter leur propre ordinateur portable, mais CIVA est plus facile à utiliser avec une résolution graphique d'au moins 1280x1024.

EXTENDE délivre toutes les licences nécessaires pendant le cours.
EXTENDE fournira le déjeuner chaque jour.

3.3 Cours avancé dédié : **“Allez plus loin avec CIVA pour vos applications”**

EXTENDE complète son offre de formations avec des **formations plus personnalisées** sur des sujets particuliers nécessitant une description détaillée des configurations ciblées du client.

Ce format est assez ouvert. Il permet, grâce à un formulaire de préparation rempli par le client, de centrer le cours sur des points particuliers du programme de base, ainsi que de définir des cas d'application spécifiques. Ces configurations seront communiquées par le client au moins 15 jours avant le début de la session, et EXTENDE planifiera un travail de préparation spécifique avec quelques exemples. Une telle formation ne peut durer plus de 5 jours consécutifs, mais selon les demandes du client, plusieurs formations peuvent être définies et organisées à des intervalles différents.

Prix : A définir selon la durée de la formation et le temps de préparation nécessaire.

Quand : Organisé sur demande

Détails de l'organisation :

- Si la session se déroule à EXTENDE, nous fournissons suffisamment d'ordinateurs pour utiliser CIVA en groupes de 1 ou 2. Les stagiaires sont autorisés à apporter leur propre ordinateur portable, mais CIVA est plus facile à utiliser avec une résolution graphique d'au moins 1280x1024. EXTENDE délivre toutes les licences nécessaires pour utiliser CIVA pendant le cours. EXTENDE fournira le déjeuner chaque jour.
- Si la session est organisée sur un site client, les frais de déplacement du formateur seront facturés à un prix défini dans la proposition officielle. Le client est en charge de l'organisation de la salle de formation (ordinateurs, projecteur, repas, etc.). EXTENDE délivre toutes les licences nécessaires pour utiliser CIVA pendant le cours.
- Si la session est organisée à l'établissement Fairfield Inn (Malte, NY) aux États-Unis, des frais supplémentaires seront facturés au prix défini dans la proposition officielle, pour la location des ordinateurs et les installations. Nous fournissons des ordinateurs pour utiliser CIVA en groupes de 1 ou 2. Les stagiaires sont autorisés à apporter leur propre ordinateur portable, mais CIVA est plus facile à utiliser avec une résolution graphique d'au moins 1280x1024. EXTENDE délivre toutes les licences nécessaires pendant le cours. EXTENDE fournira le déjeuner chaque jour.

3.4 Bref cours “en ligne” : “Débuter avec CIVA”

EXTENDE can provide new customers with a tutorial course for software application. This is a very short course, based on a presentation, demonstration, and a practical application on a very simple configuration.

This session is done remotely via a "WebEx" conference with the purpose to explain to clients the overall functionalities of the software.

EXTENDE peut fournir à de nouveaux clients une formation tutorielle pour l'application logicielle. C'est une formation très courte, basée sur une présentation, une démonstration, et une application pratique sur une configuration très simple.

Cette session est réalisée à distance via une conférence "WebEx" dans le but d'expliquer aux clients les fonctionnalités globales du logiciel.

Le contenu de ce bref cours est le suivant :

- Aperçu de CIVA
- Brève présentation des interfaces graphiques utilisateur
- Démo : Comment préparer une configuration, lancer le calcul et sauvegarder
- Démo : Introduction à l'imagerie
- Démo : présentations des outils d'analyse de base
- Faire démarrer le client sur un exemple simple

La durée de cette session est de 3 heures pour un module. Une autre session de 3 heures, qui peut être livrée plus tard, est nécessaire si tous les modules sont entrepris.

Prix :

- 500 € / 3 heures – 900 € / 6 heures

- US \$700 / 3 heures – US\$ 1300 / 6 heures pour les clients U.S. et Canada

5 Prochaines sessions de formation Inter-entreprises

Les dates des futures sessions de formation inter-entreprises pour 2018 sont indiquées ci-après.

Les coûts et le programme de ces sessions sont décrits au chapitre 3.

Ces cours sont dispensés en anglais (excepté si seulement des francophones ou des hispanophones sont présents) et se déroulent à EXTENDE S.A. (France) ou à proximité des installations d'EXTENDE Inc. (U.S.A.). Tous les documents fournis sont en anglais.

Si jamais le nombre d'inscriptions à une formation inter-entreprises n'était pas suffisant, EXTENDE se réserve la possibilité d'annuler cette session. Les participants inscrits seront informés 14 jours avant la date prévue de l'annulation effective de cette session, et auront priorité d'inscription à la prochaine formation définie dans le catalogue de formation.

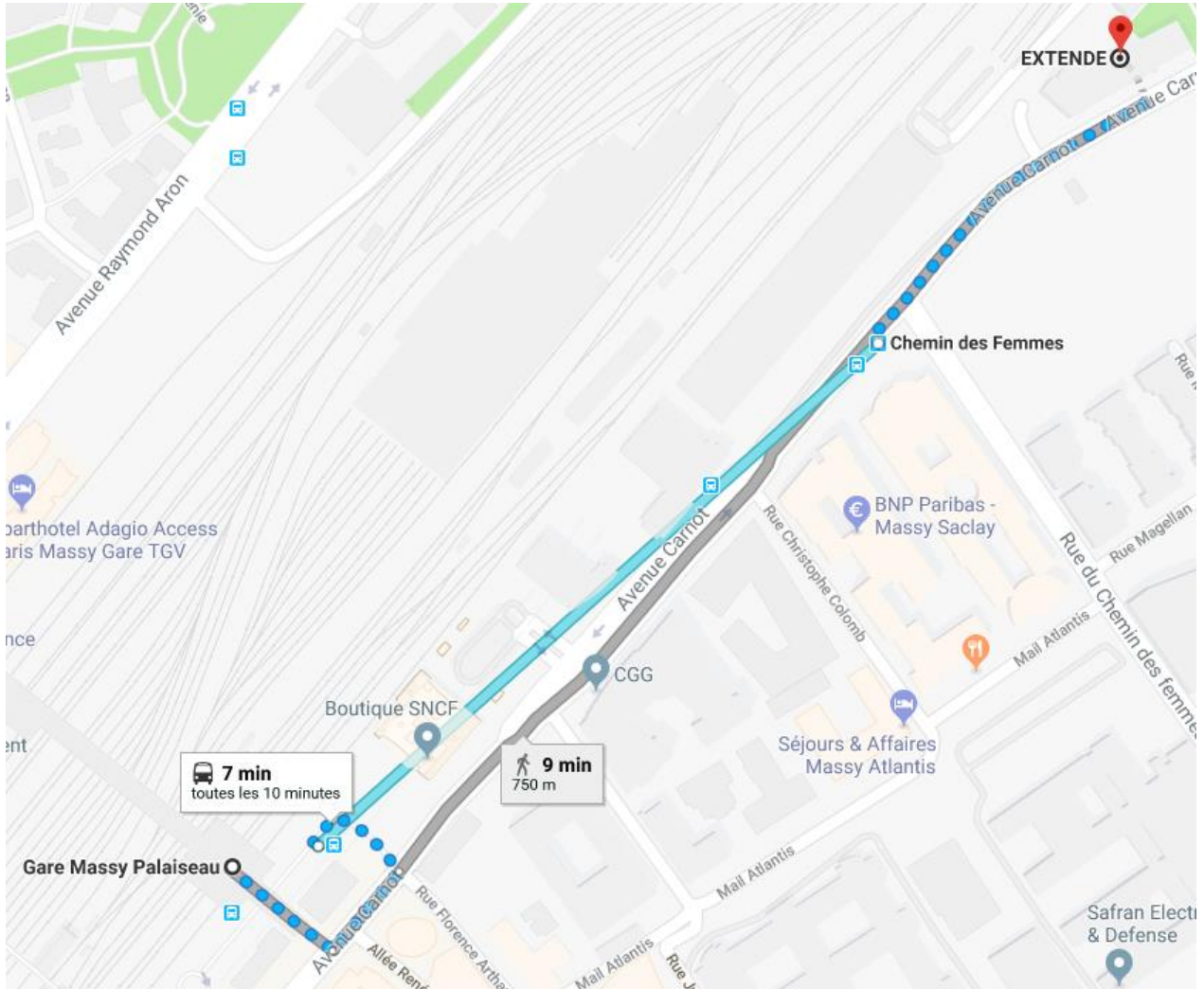
Pour les personnes souhaitant être formées sur le module UT uniquement, la formation durera quatre jours et non cinq jours. Le dernier jour est axé sur une autre technique.

Sessions de formation	Dates	Location
4 jours UT + 1 jour CIVA ET ou RT *	Du 12 au 16 Mars,	Massy, France
3.5 jours UT + 1 jour CIVA ATHENA2D	Du 9 au 13 Avril,	Malta, NY, USA
2 jours RT-CT	Du 17 au 18 Avril	Massy, France
2 jours GWT	Du 23 au 24 Mai,	Grenoble, France
4 jours UT + 1 jour CIVA ATHENA2D ou Analyse	Du 28 Mai au 01 Juin,	Massy, France
4 jours UT + 1 jour GWT	Du 17 au 21 Septembre,	Massy, France
2 jours ET	Du 25 au 26 Septembre,	Grenoble, France
4 jours UT + 1 jour CIVA ET ou RT *	Du 25 au 26 Novembre	Massy, France
4 jours UT + 1 jour CIVA Analyse	Du 10 au 14 Décembre,	Malta, NY, USA

**Durant le dernier jour, deux modules seront enseignés en parallèle. Le stagiaire a le choix de suivre l'un des deux modules proposés.*

6 COMMENT NOUS REJOINDRE ?

5.1 FORMATION DANS LES LOCAUX D'EXTENDE S.A. (Maison mère à Massy)



EXTENDE se trouve 17kms au Sud de Paris, dans la ville de Massy, France.

[Nous trouver sur Google Maps](#)

En voiture :

De Paris, le chemin le plus simple est d'emprunter l'autoroute A6-A10, prendre la sortie "Massy". Le trajet dure environ 20 minutes depuis le sud de Paris.

En transports en commun :

Les trains "RER B" et "RER C" vont directement de Paris à Massy. L'arrêt de train est la station "Massy-Palaiseau". Les locaux d'EXTENDE S.A. sont à seulement 750m de la station de train.



Nous contacter :

EXTENDE S.A.

Nous locaux se trouvent :

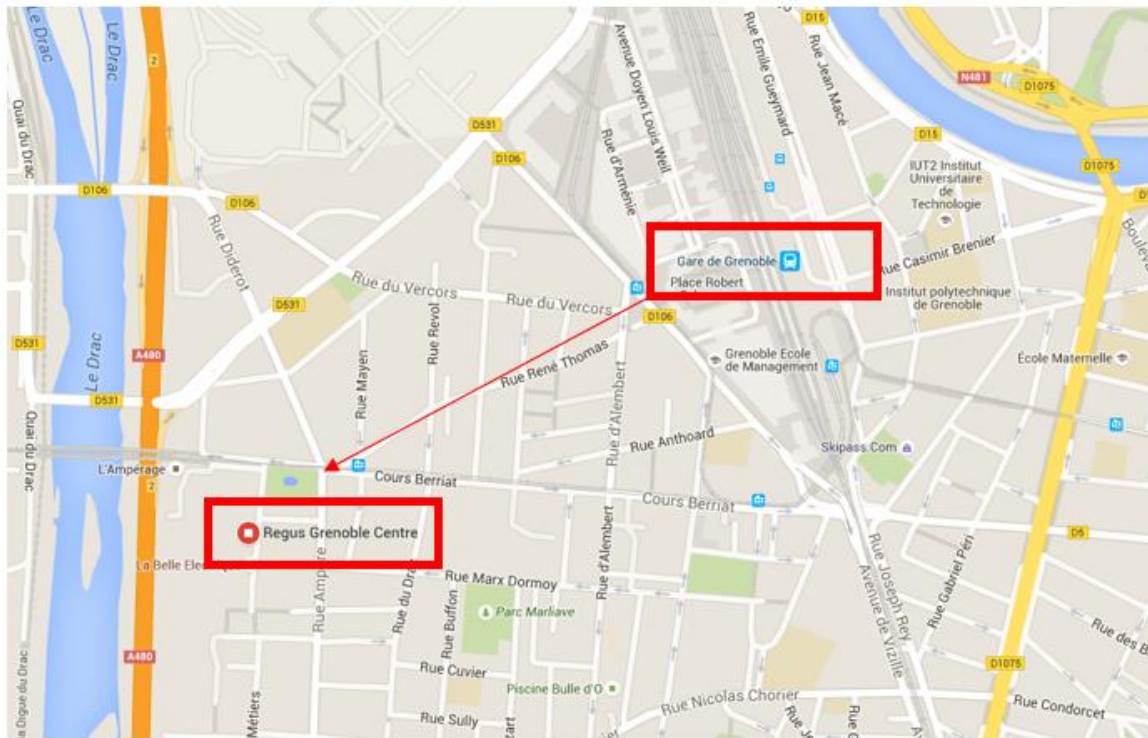
14 Avenue Carnot
91 300 Massy,
France

contact@extende.com
Fax: +33 (0)9 72 13 42 68

5.2 FORMATIONS DANS LES LOCAUX D'EXTENDE S.A. (à Grenoble)

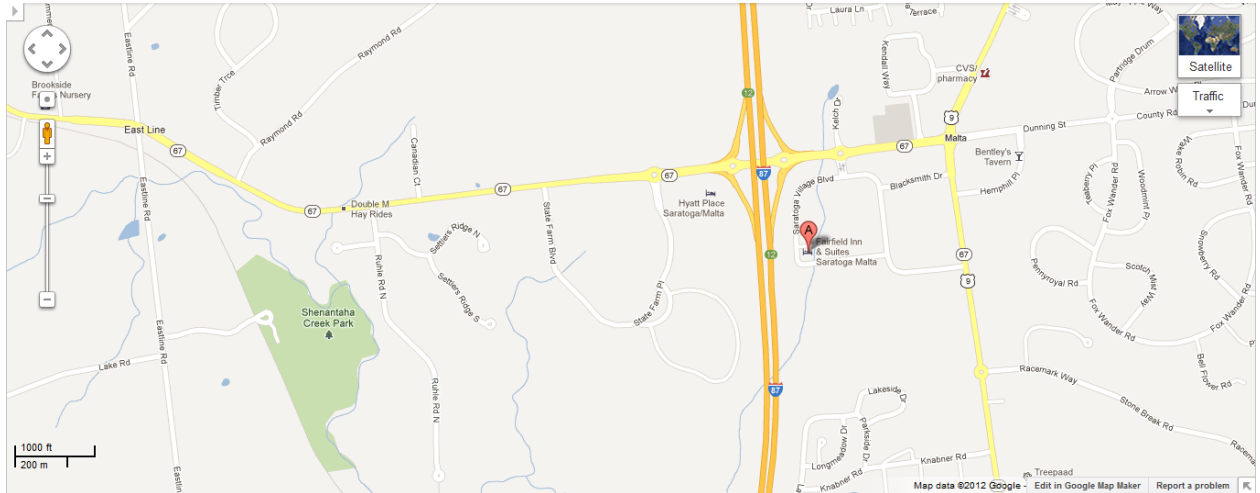
Nos locaux se trouvent à :

EXTENDE Grenoble
Regus Grenoble City centre
155 Cours Berriat CS70022
38028 Grenoble
France



Environ 10 minutes de marche de la station de train de Grenoble.

5.3 FORMATIONS A PROXIMITE DES LOCAUX D'EXTENDE INC.



Approximativement 20 miles au Nord d'Albany International Airport

[Trouvez nous sur Google Maps](#)

En voiture :

Prenez la I-87 jusqu'à la sortie 12 sur Route 67 East. Tourner sur Saratoga Village Boulevard au rond-point, et le prendre jusqu'à ce que vous atteigniez le Fairfield Inn.

Nous Contacter :

EXTENDE Inc.

PO Box 461
Ballston Spa, NY 12020
U.S.A.

contactus@extende.com
Fax 518- 602-1368

7 TROUVER UN HOTEL PRES DE NOS LOCAUX

6.1 Liste d'Hôtels facilitant l'accès à nos locaux de Massy

Nom	Adresse	Site Internet	Téléphone	E-mail	Commentaire
Mercure Paris Massy Gare TGV	21 Avenue Carnot 91886 Massy	http://www.accorhotels.com/fr/hotel-1176-mercure-paris-massy-gare-tgv/index.shtml	+33(0)1 69 32 80 20	H1176@accor.com	En face de la station de train de Massy et de nos locaux
Novotel Massy-Palaiseau	18-20 Rue Emile Baudot 91120 Palaiseau	http://www.accorhotels.com/gb/hotel-0386-novotel-massy-palaiseau/index.shtml	+33(0)164 53 90 00	H0386@accor.com	A proximité de nos locaux (15 minutes environ)
Tulip Inn	23 Avenue des alliés 91120 Palaiseau	http://www.goldentulip.com/fr/hotels/tulip-inn-massy-palaiseau-residence	+33(0)1 73 62 11 22	g.m@tulipinnmassypalaiseau.com	Assez proche de nos locaux (20 minutes environ)
Hotel Cujas - Panthéon	18 Rue Cujas 75005 Paris	http://hotelcujas.com/	+33(0)1 43 54 58 10	hotel-cujas-pantheon@wanadoo.fr	Dans Paris, avec une connexion directe au RER B en direction de Massy
Hotel Beauvoir	43 Avenue Georges Bernanos 75005 Paris	http://www.hotel-beauvoir.fr/f_fr.html	+33(0)1 43 25 57 10	contact@hotel-beauvoir-paris.com	Dans Paris, avec une connexion directe au RER B en direction de Massy
Hôtel ibis Alésia Montparnasse		http://www.ibishotels.com/fr/hotel-0959-ibis-paris-alesia-montparnasse-14eme/location.shtml	+33(0)1 53 90 40 10	H0959@ACCOR.COM	Dans Paris, avec une connexion directe au RER B en direction de Massy
Appart-hotel ADAGIO	2A Place de l'Union Européenne 91300 Massy, France	https://www.adagio-city.com/fr/hotel-8696-aparthotel-adagio-access-paris-massy-gare/index.shtml	+33 1 691 883 50	h8696@adagio-city.com	A proximité de nos locaux (10 minutes à pied environ)

6.2 Liste d'Hôtels facilitant l'accès à nos locaux de Grenoble

Name	Adresse	Site Internet	Téléphone	E-mail	Commentaire
Novotel Grenoble Centre	7 Place Robert Schuman 38000 GRENOBLE	http://www.accorhotels.com/gb/hotel-1624-novotel-grenoble-centre/index.shtml	+33(0)4 76 70 84 84	H1624@accor.com	7 min de marche de nos bureaux. Proche de la station de train.
Best Western Grenoble	10 Place De La Gare 38000 GRENOBLE	http://www.bestwesternterminus.com/index_en.html	+33(0)4 76 87 24 33	terminush@aol.com	10 min de marche / 4 min en tramway de nos bureaux et du centre de Grenoble. Proche de la station de train.
Hôtel Institut	10 Rue Louis Barbillon 38000 GRENOBLE	http://www.institut-hotel.fr/en/	+33(0)4 76 46 36 44	contact@institut-hotel.fr	10 min de marche / 4 min en tramway de nos bureaux et du centre de Grenoble. Proche de la station de train.
Hôtel des Alpes	45 Avenue Félix Viallet 38000 GRENOBLE	http://www.hotel-des-alpes.fr/index.php/english-version	+33(0)4 76 87 00 71	hotel.desalpes@wanadoo.fr	10 min de marche / 4 min en tramway de nos bureaux et du centre de Grenoble. Proche de la station de train.
Ibis Grenoble Centre	5 Rue de Miribel Les Trois Dauphins Place Félix Poulat 38000 GRENOBLE	http://www.ibis.com/fr/hotel-0612-ibis-grenoble-centre/index.shtml	+33(0)4 76 47 48 49	H0612@accor.com	Dans Grenoble. 25 min de marche / 10 min en tramway jusqu'à nos bureaux.

6.3 Liste d'Hôtels facilitant l'accès aux locaux de Fairfield Inn

Name	Address	Website	Tel	Email	Comment
Fairfield Inn & Suites	101 Saratoga Village Boulevard, Malta, NY 12020	http://www.marriott.com/hotels/travel/albam-fairfield-inn-and-suites-saratoga-malta/	518-899-6900	sales@fairfield-saratoga.com	Là où se trouvent les locaux de la formation.
Home 2 Suites	103 Saratoga Village Boulevard, Malta, NY 12020	http://home2suites3.hilton.com/en/hotels/new-york/home2-suites-by-hilton-saratoga-malta-ALBMAHT/maps-directions/index.html	518-899-9100	https://secure.hilton.com/en/ht/feedback/index.jhtml;jsessionid=FRMUOHHPOKV4CSQA0P3EWQ	Traverser le parking pour rejoindre les locaux de formation.
Hyatt Place	20 State Farm Place Malta, NY, 12020	http://saratogamalta.place.hyatt.com/en/hotel/home.html	518-885-1109	hyattplace@hyatt.com	Proche des locaux de formation mais besoin d'une voiture.
The Medberry Inn and Spa	48 Front Street, Ballston Spa, NY 12020	http://www.medberryinnandspa.com/	518-885- 7727	relax@medberryinnandspa.com	10 min en voiture jusqu'à la formation. Des restaurants se trouvent dans le même quartier.
Hampton Inn & Suites Saratoga Springs Downtown	25 Lake Avenue, Saratoga Springs, New York, 12866	http://hamptoninn3.hilton.com/en/hotels/new-york/hampton-inn-and-suites-saratoga-springs-downtown-ALBSPHX/index.html	518-584-2100	https://secure.hilton.com/en/hp/feedback/index.jhtml;jsessionid=UEOKFAMFLKSUCCSQA003MQQ	15 min en voiture jusqu'à la formation. Des restaurants se trouvent sur le site et de nombreuses boutiques et restaurants autour.